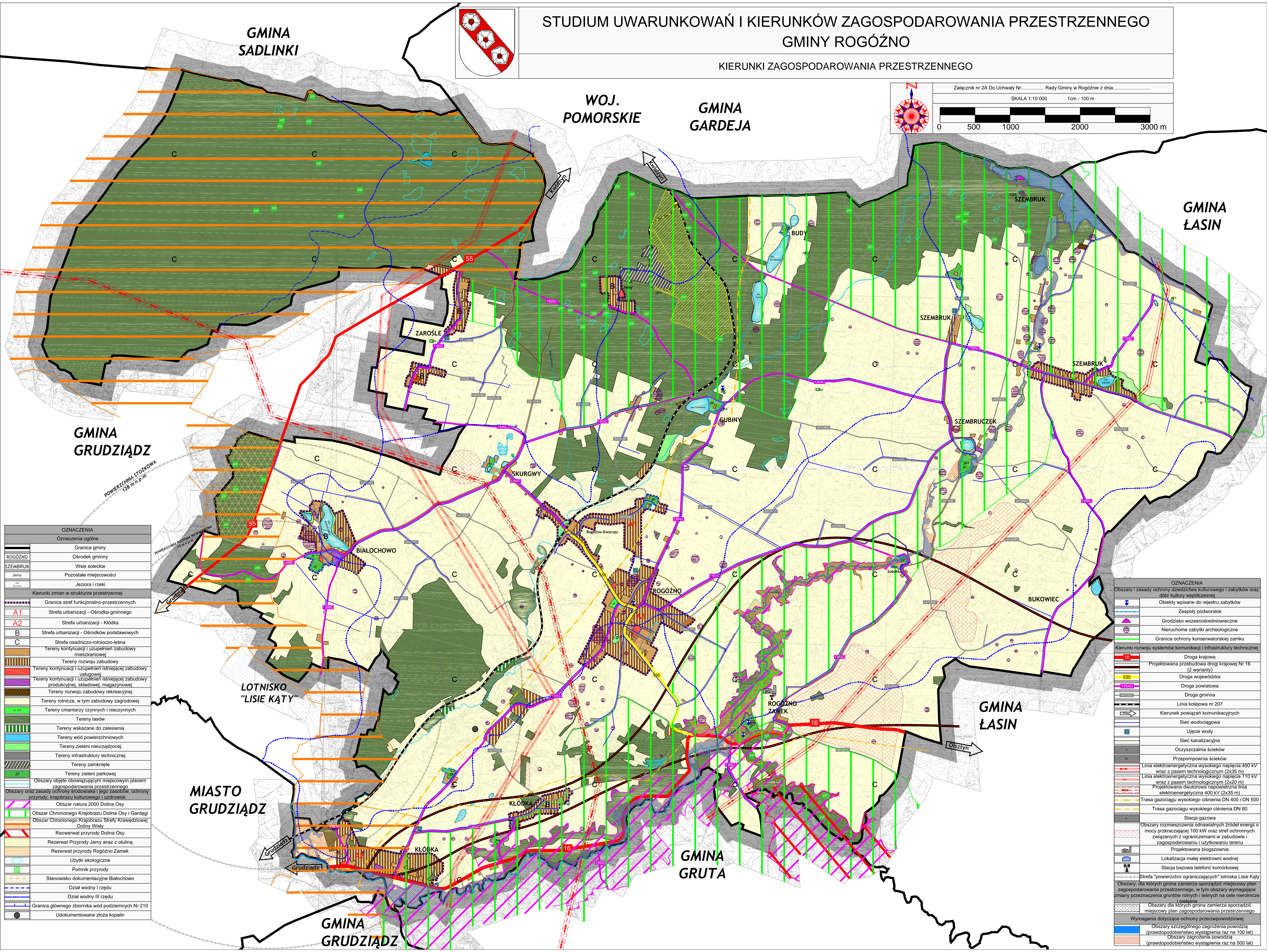
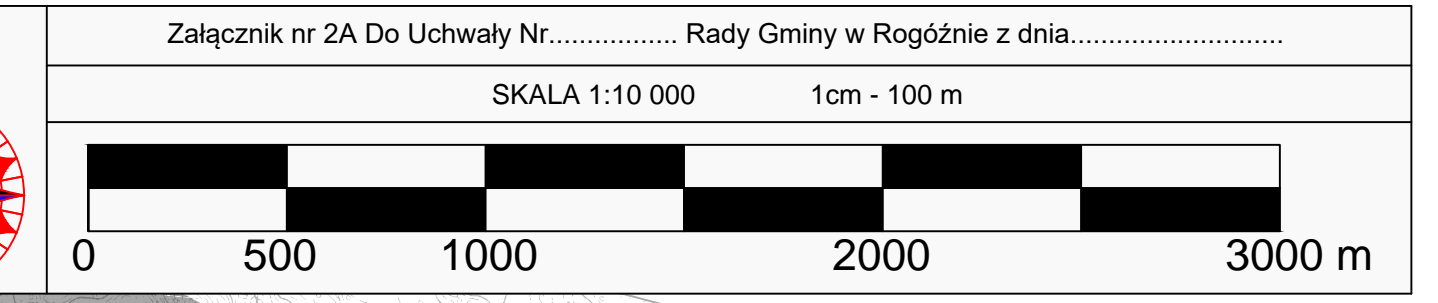
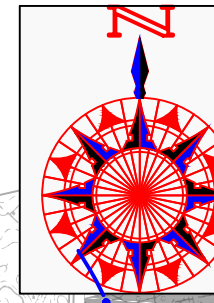
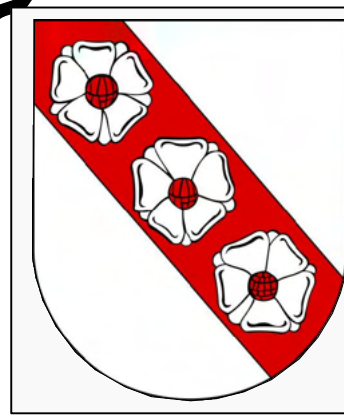


STUDIUM UWARUNKOWAŃ I KIERUNKÓW ZAGOSPODAROWANIA PRZESTRZENNEGO GMINY ROGÓŻNO

KIERUNKI ZAGOSPODAROWANIA PRZESTRZENNEGO



OZNACZENIA	
Oznaczenia ogólne	
	Granica gminy
	Ośrodek gminny
	Wsie sołeckie
	Pozostałe miejscowości
	Jeziora i rzeki
Kierunki zmian w strukturze przestrzennej	
	Granice stref funkcjonalno-przestrzennych
	Strefa urbanizacji - Ośrodek gminny
	Strefa urbanizacji - Klódko
	Strefa urbanizacji - Ośrodków podstawowych
	Strefa osadniczo-rolniczo-leśna
	Tereny kontynuacji i uzupełnienia zabudowy mieszkaniowej
	Tereny rozwoju zabudowy
	Tereny kontynuacji i uzupełnienia istniejącej zabudowy usługowej
	Tereny kontynuacji i uzupełnienia istniejącej zabudowy produkcyjnej, składowej, magazynowej
	Tereny rozwoju zabudowy rekreacyjnej
	Tereny rolnicze, w tym zabudowy zagrodowej
	Tereny cmantarzy czynnych i nieczynnych
	Tereny lasów
	Tereny wskazane do zalesienia
	Tereny wód powierzchniowych
	Tereny zieleni nieurządzonej
	Tereny infrastruktury technicznej
	Tereny zamknięte
	Tereny zieleni parkowej
	Obszary objęte obowiązującym miejscowym planem zagospodarowania przestrzennego
	Obszary oraz zasady ochrony środowiska i jego zasobów, ochrony przyrody, krajobrazu kulturowego i uzdrowisk
	Obszar Natura 2000 Dolina Osy
	Obszar Chronionego Krajobrazu Dolina Osy i Gardęgi
	Obszar Chronionego Krajobrazu Strefy Krawędzowej Doliny Wisły
	Rezerwat przyrody Dolina Osy
	Rezerwat Przyrody Jamy wraz z otuliną
	Rezerwat przyrody Rogóźno Zamek
	Użytki ekologiczne
	Pomnik przyrody
	Stanowisko dokumentacyjne Białochowo
	Dział wodny III rzędu
	Dział wodny III rzędu
	Granica głównego zbiornika wód podziemnych Nr 210
	Udokumentowane złoża kopalni

OZNACZENIA	
	Obszary i zasady ochrony dziedzictwa kulturowego i zabytków oraz dóbr kultury współczesnej
	Obiekty wpisane do rejestru zabytków
	Zespoły podworskie
	Grodzisko wczesnonieolityczne
	Nieruchome zabytki archeologiczne
	Granica ochrony konserwatorskiej zamku
Kierunki rozwoju systemów komunikacji i infrastruktury technicznej	
	Droga krajowa
	Projektowana przebudowa drogi krajowej Nr 16 (2 warianty)
	Droga wojewódzka
	Droga powiatowa
	Droga gminna
	Linia kolejowa nr 207
	Kierunek powiązań komunikacyjnych
	Sieć wodociągowa
	Ujęcie wody
	Sieć kanalizacyjna
	Oczyszczalnia ścieków
	Przepompownia ścieków
	Linia elektroenergetyczna wysokiego napięcia 400 kV wraz z pasem technologicznym (2x35 m)
	Linia elektroenergetyczna wysokiego napięcia 110 kV wraz z pasem technologicznym (2x20 m)
	Projektowana dwuliniowa napowietrzna linia elektroenergetyczna 400 kV (2x35 m)
	Trasa gazociągu wysokiego ciśnienia DN 400 i DN 500
	Trasa gazociągu wysokiego ciśnienia DN 80
	Stacja gazowa
	Obszary rozmieszczenia osuszających źródeł energii o mocy przekraczającej 100 kW oraz stref ochronnych związanych z ograniczeniami w zabudowie i zagospodarowaniu i użytkowaniu terenu
	Projektowana biogazownia
	Lokalizacja małej elektrowni wodnej
	Stacja bazowa telefonii komórkowej
	Strefa "powierzchni ograniczających" lotniska Lisie Kąty
	Obszary, dla których gmina zamierza sporządzić miejscowy plan zagospodarowania przestrzennego, w tym obszary wymagające zmiany przeznaczenia gruntów rolnych i leśnych na cele nierolnicze i inne
	Obszary, dla których gmina zamierza sporządzić miejscowy plan zagospodarowania przestrzennego
	Wymagania dotyczące ochrony przeciwpowodziowej
	Obszary szczególnego zagrożenia powodzią (prawdopodobieństwo wystąpienia raz na 100 lat)
	Obszary zagrożenia powodzią (prawdopodobieństwo wystąpienia raz na 500 lat)